



Реалізація експериментального проєкту: соціальна складова раннього втручання

*Впровадження договірної форми надання соціальної складової послуги
раннього втручання в Україні, деталі її механізму та ключових учасників.*



ПРАВОВА ОСНОВА ПРОЄКТУ

Постановою Кабінету Міністрів України від 02 липня 2025 року № 788 затверджено "Порядок реалізації експериментального проєкту щодо запровадження договірної форми надання соціальної складової послуги раннього втручання".

Цей документ є фундаментальною базою для:

1 Механізму реалізації

Встановлення чітких кроків та процедур для впровадження договірної форми.

2 Порядку подання документів

Визначення необхідних документів для прийняття рішення про надання послуги.



КООРДИНАТОРИ ПРОЄКТУ



Координатор
проєкту

*Міністерство соціальної
політики, сім'ї та єдності
України*

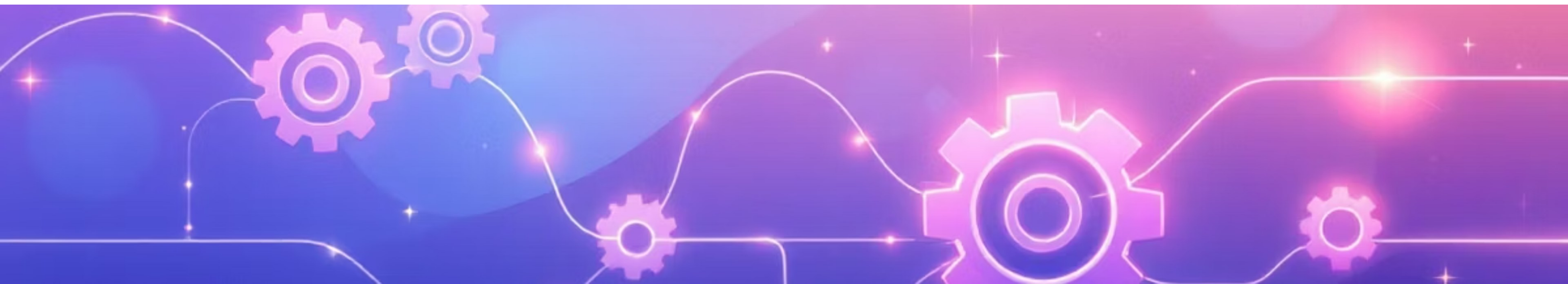


Відповідальний за
впровадження

*Фонд соціального захисту
осіб з інвалідністю*

*Експериментальний проєкт передбачає
співпрацю різних структур для
ефективного надання послуг.*

*Координатор та відповідальний орган
забезпечують належне функціонування
системи.*





БЮДЖЕТНЕ ЗАБЕЗПЕЧЕННЯ

Реалізація експериментального проекту здійснюється в межах бюджетних асигнувань, передбачених за бюджетною програмою:

2507110 «Соціальний захист осіб з інвалідністю»

Це забезпечує стабільне фінансування та сталість надання соціальної складової послуги раннього втручання на відповідний період.



УЧАСНИКИ ЕКСПЕРИМЕНТАЛЬНОГО ПРОЄКТУ



Отримувачі послуги:



Сім'я з дитиною віком від народження до чотирьох років, яка має порушення розвитку або в якій існує ризик виникнення таких порушень

Надавачі послуги:

(уклали договори з Фондом соціального захисту осіб з інвалідністю для надання послуги раннього втручання)



Благодійна організація «Мережа 100 відсотків життя Рівне»



Комунальне підприємство «Центр медичної реабілітації та паліативної допомоги дітям» Рівненської обласної ради

Уповноважений орган:



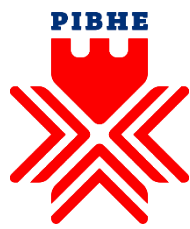
- Департамент соціальної та ветеранської політики Рівненської міської ради (рішенням виконавчого комітету Рівненської міської ради від 22.12.2025 №180)
- Координатор послуги - Крупа Людмила Ананіївна (наказ ДСВП РМР від 24.12.2024 №40)

Ці учасники відіграють ключову роль у забезпеченні доступності та якості послуг раннього втручання.

МЕХАНІЗМ НАДАННЯ ПОСЛУГИ



Цей механізм гарантує легальність та прозорість процесу надання послуги.



МІЖВІДОМЧА РАДА З ПИТАНЬ РАННЬОГО ВТРУЧАННЯ РІВНЕНСЬКОЇ МІСЬКОЇ ТЕРИТОРІАЛЬНОЇ ГРОМАДИ



Створення

Утворена рішенням виконавчого комітету Рівненської міської ради від 22.12.2025 №180.



Статус

Консультативно-дорадчий орган.



Склад

Персональний склад затверджено розпорядженням міського голови від 02.01.2026 №4-ОПД.

Основне завдання Ради – забезпечення міжвідомчої взаємодії для розвитку послуг раннього втручання для дітей до чотирьох років та підтримки їхніх сімей.